

УТВЕРЖДАЮ:
 Главный инженер
 Филиала ООО «ЭН+ ГИДРО» Иркутская ГЭС
 _____ А.Н. Николаев
 « 11 » _____ 2025

Опросный лист для получения коммерческого предложения

Номер письма (опросного) Заказчика	№ _____ от «__» _____ 2024
Полное название фирмы	Филиал общества с ограниченной ответственностью «ЭН+ ГИДРО» Иркутской ГЭС
Адрес фирмы заказчика	664003, Иркутская область, г. Иркутск, ул. Тимирязева, строение 4.
Контактные телефоны, e-mail.	8(3952)793-954, 793-873, office_iges@enplus-hydro.ru
Контактное лицо	Лямин Илья Николаевич
Адрес объекта установки	г. Иркутская, ул. Старо-Кузьмихинская, д. 97/3
Тип здания (Жильё / Администрация)	Администрация
Назначение лифта (Пассажирский; больничной; грузовой; малый грузовой.)	Пассажирский
Количество лифтов	1
Требуется монтаж да/ нет	Да
Грузоподъёмность, кг	Не менее 400
Скорость, м/с	Не менее 1,0
Высота подъёма, м	23,99
Кол-во остановок	7
Внутр. размер шахты, мм (Ш×Г)	1300×1540
Размер кабины (Ш×Г), мм	800×1060
Ширина дверного проема, мм	600
Тип привода дверей (ручные / автоматические)	Автоматические
Тип кабины (проходная/не проходная)	Не проходная
Кол-во дверей шахты (при проходной кабине)	—
Сейсмичность (до 6 баллов / 7 баллов и более)	8 баллов и более
Расположение машинного отделения (верхнее/нижнее, при отсутствии написать «нет»)	Верхнее
Огнестойкость (нет; EI30; EI30; EI60)	EI60
Режим перевозки пожарных подразделений (Да / Нет)	Нет
Высота верхнего этажа, мм	3850
Глубина приямка, мм	1400
Тип лебёдки	В соответствии с проектной документацией
Наличие частотного регулятора(да/нет)	Нет
Наличие блока бесперебойного питания(да/нет)	Нет
Наличие обрамлений(да/нет)	Да
Толщина передней стенки шахты мм. (при наличии обрамлений)	В соответствии с проектной документацией
Требования к отделке купе (Серия / нержавеющая сталь)	Нержавеющая сталь, наличие антивандального зеркала на одной из стен кабины, поручней по периметру кабины

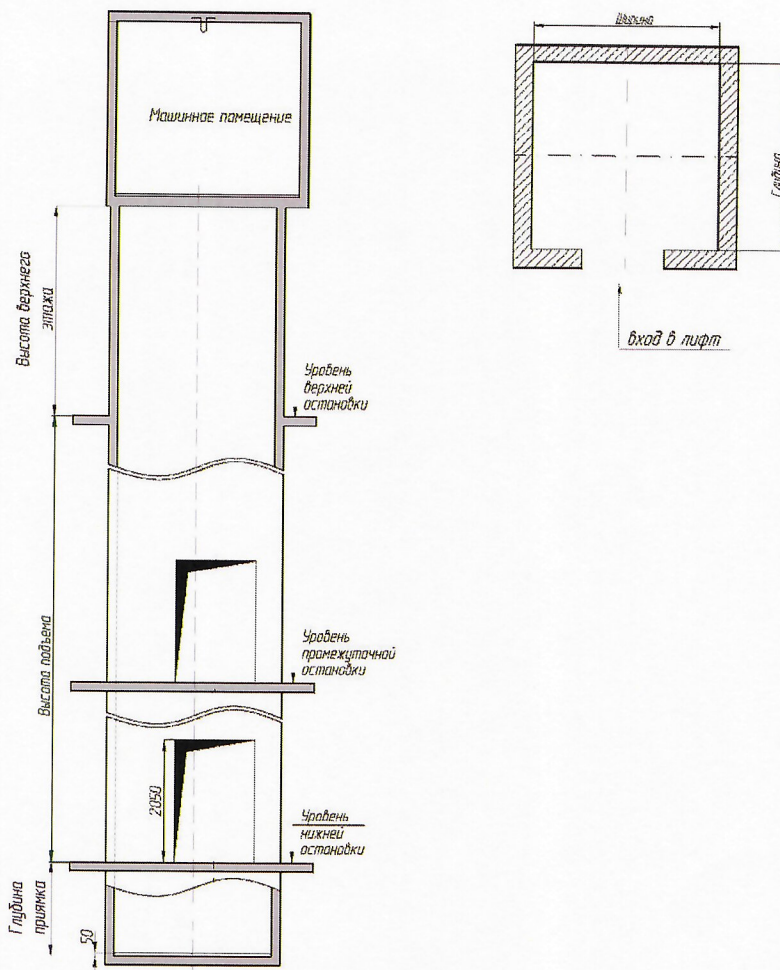
Требования к отделке пола (<i>линолеум, рифлёный металл, керамическая плитка</i>)	износостойкое, пожаробезопасное, (линолеум, дюралюминий)
Требования к отделке створок дверей шахты (<i>Серия / нержавеющая сталь</i>)	Нержавеющая сталь
Требования к отделке потолка	Износостойкое, пожаробезопасное
Наличие вентилятора	В соответствии с проектной документацией
Наличие гонга	В соответствии с проектной документацией
Дополнительные требования	<p>Элементная база системы управления лифтом преимущественно должна быть выполнена на оборудовании Российского производства.</p> <p>Система управления должна осуществлять постоянный контроль состояния датчиков, контрольно-измерительных приборов, установленных по этажам и в машинном отделении с выдачей информации о конкретном неисправном элементе.</p> <p>Предусмотреть резервирование датчиков, контрольно-измерительных приборов, установленных по этажам и в машинном отделении.</p> <p>Предусмотреть систему вентиляции, кондиционирования, обогрева для обеспечения требуемой нормативной температуры в пределах помещения установки шкафов с оборудованием системы управления.</p> <p>Освещение – светодиодное.</p> <p>Контроль дверного проема, предотвращающий воздействие створок на человека.</p> <p>Пост приказов с вандалозащищенными кнопками, включая кнопки открывания и закрывания дверей.</p> <p>В кабине (купе) наличие табло со световой индикацией о местонахождении и направлении движения кабины;</p> <p>Наличие двухсторонней переговорной связи с главным щитом управления станции;</p> <p>Вызывные посты с табло со световой индикацией о местонахождении и направлении движения кабины и вызывными постами с индикацией.</p> <p>Вспомогательные устройства должны обеспечивать: защиту от перепадов напряжения; аварийное освещение кабины лифта в течение 60 мин после отключения электроэнергии; пожарную сигнализацию; возврат кабины на 1-й этаж в случае пожара</p> <p>Предусмотреть максимально возможное соответствие существующим интерьерным решениям кабин лифтов.</p>

Синим шрифтом предложены варианты ответов, необходимое выбрать и вписать.

Примечания:

Все неоговоренные в опросном листе требования принять из Технического задания на выполнение комплекса работ (ПИР, поставка оборудования, СМР, ПНР) по объекту: «Грузопассажирский лифт в машинном зале инв. № ИРГ_030612 (ТГ0001089), Лифт пассажирский в правобережном устое здания ГЭС инв. № 030611 (ТГ0001248), Лифт пассажирский г/п 400 кг. инв. № ИРГ_030605 (ТГ0001249), Лифт пассажирский г/п 400 кг. инв. № 030604. Модернизация.» и его Приложения.

Ш - ширина,
Г - глубина.



Заместитель директора по
капитальному строительству – начальник ОКС

Д.Ю. Шемет

Заместитель главного инженера
по эксплуатации – начальник ОЭЦ

В.П. Гаримыко

Заместитель главного инженера
по производству – начальник ПТО

Ю.И. Гаврилов

Ведущий инженер по техническому надзору

Э.А. Медведев

Старший мастер УЭЭО

И.Н. Лямин